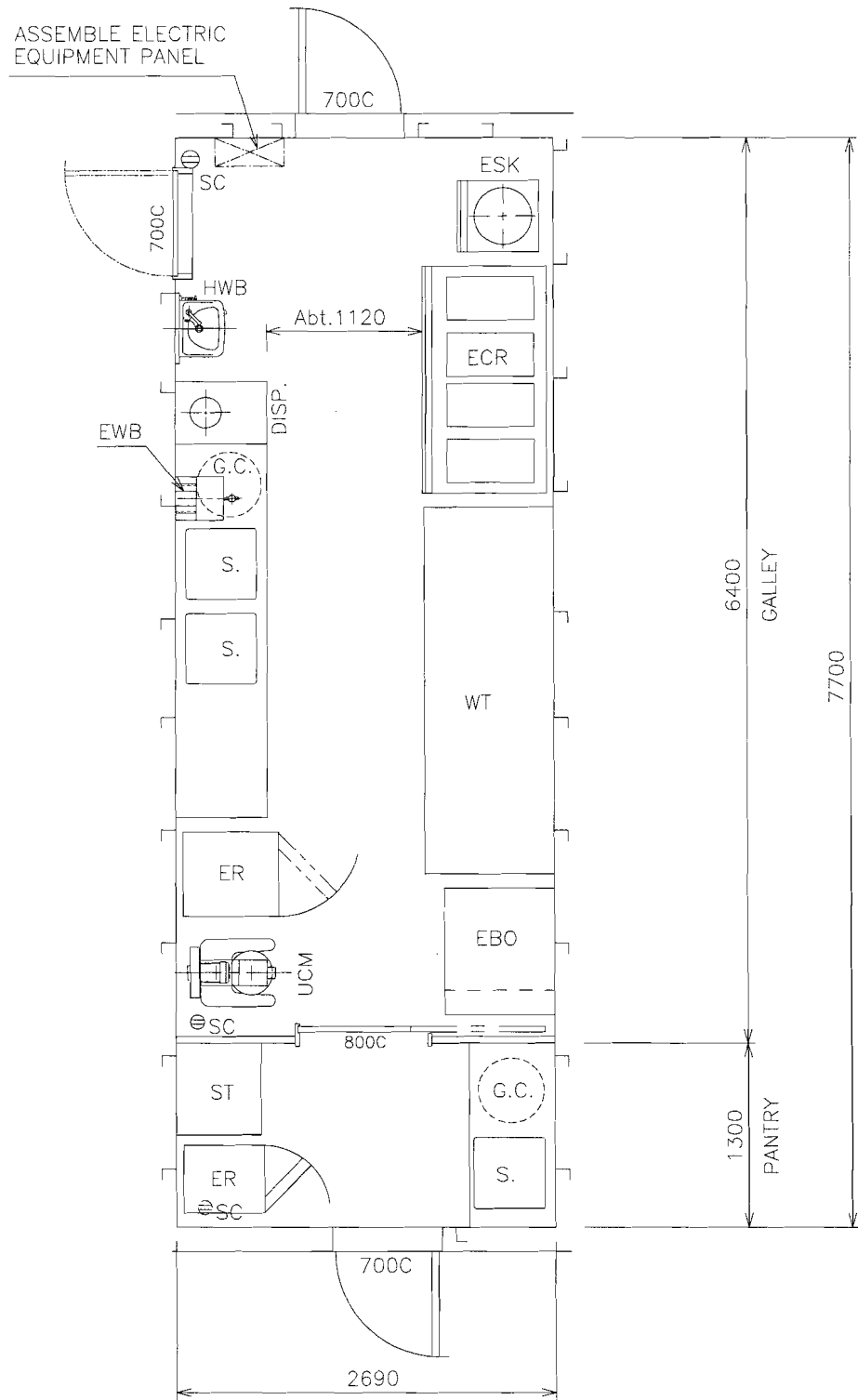


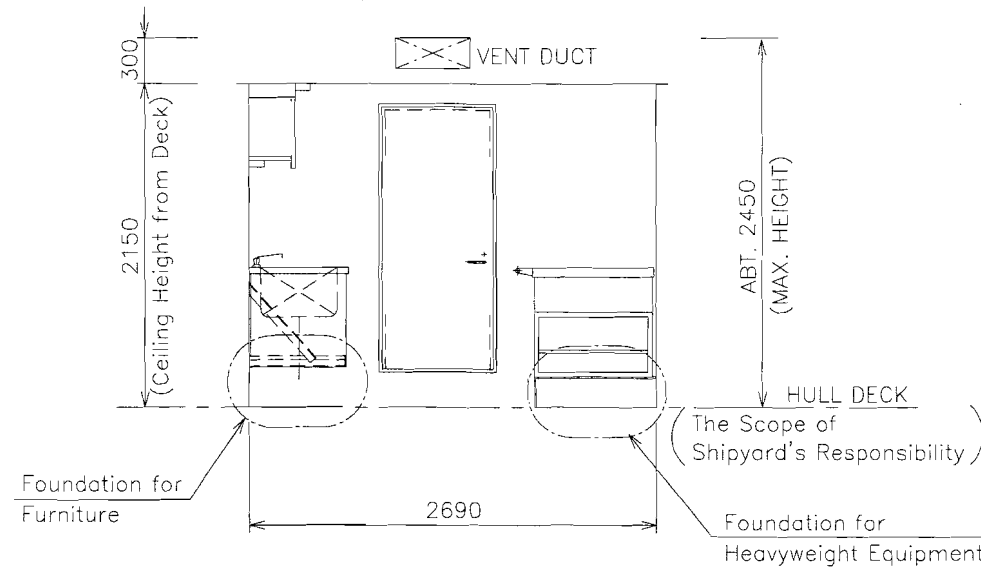
PLAN

(壁面内張り適用しない場合)



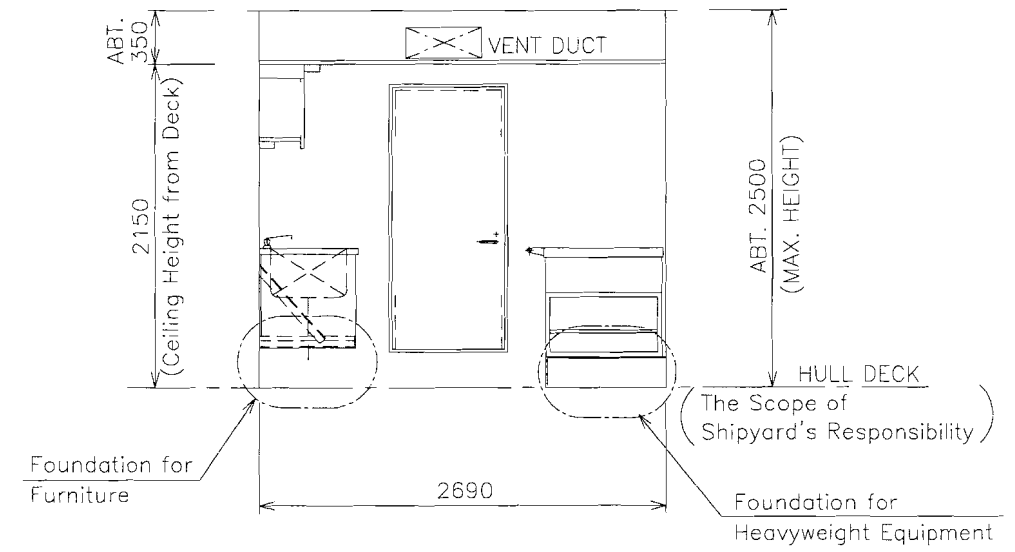
SECTION

(天井/壁面内張り適用しない場合)



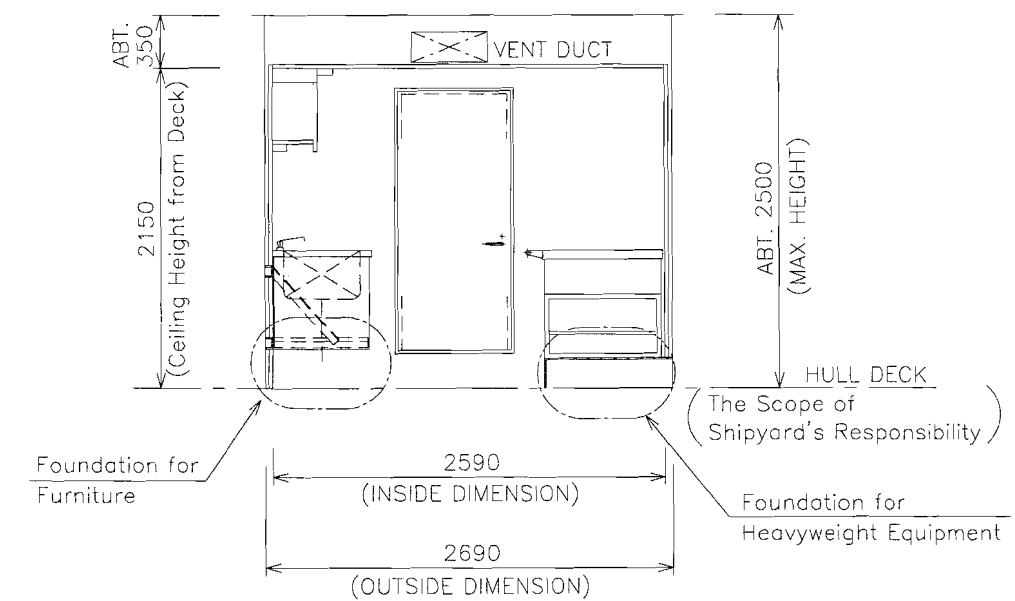
SECTION

(天井内張り適用の場合)



SECTION

(天井/壁面内張り適用の場合)



MAIN MATERIAL & FINISHER LIST OF THE UNIT		
ITEMS	CEILING	t6 BARE STEEL PAINT + t25 CEILING PANEL(OPTION)
	WALL	t6 BARE STEEL PAINT + t25 LINING PANEL(OPTION)
	FLOOR	SHIPYARD'S RESPONSIBILITY (造船所殿での施工をお願いします。)

主要目				
項目	天井/壁面内張り適用しない場合	天井内張り適用の場合	天井/壁面内張り適用の場合	備考
外形寸法 (mm)	約7700(*)x 2690x 2450	約7700(*)x 2690x 2500	約7700(*)x 2690x 2500	(*)付き寸法延長可
室内寸法 (mm)	約7700(*)x 2690x 2150		約7600(*)x 2590x 2150	(*)付き寸法延長可
重量 (Kg)	約7870	約8020	約9020	
主要機器	クッキングレンジ ; 25Kw (オープン付き)			機器の種類/詳細仕様および 家具の種類/材質等については、 別途打ち合わせさせていただきます。
	ベーキングオープン ; 6.5Kw			
	船用デイスポーター ; 1.5Kw			
	万能調理機 ; 0.4Kw/20L			
	スूपケトル ; 5Kw/20L			
	ウォーターボイラー ; 2Kw/20L			
	電気冷蔵庫 ; 約300L(GALLEY)			
	電気冷蔵庫 ; 約180L(PANTRY)			
家具材質	天板のみステンレス又は相当品			